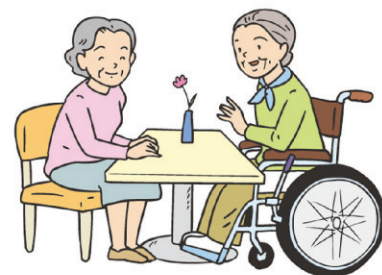


家庭の優しさが 行き届いた介護を…

グループホーム **ながば** では、

家庭的で落ち着いた日常生活が送れるよう、穏やかで安らぎのある暮らしを提供致します。なじみのある生活空間を維持・継続できるよう居室スペースは収納を含めた10畳と余裕を持たせ、ホーム内をバリアフリー化したことで、例え車椅子での生活を余儀なくされたとしても安心して利用できるよう配慮しています。入居者様、そしてご家族にとっての【家】となるよう、心温まるサービスを創造し、実現させていきたいと考えております。



法人理念

安心

安全

あったかい
心

の **3A** 精神に基づく
サービス提供を
目指します。

基本方針

1. 入居者様一人ひとりの個性や生活歴を熟知し、普通に暮らせる場所を提供します。
2. 入居者様一人ひとりの関係性の構築を目指します。
3. 入居者様一人ひとりにストレスを感じさせない環境の創造を目指します。
4. 一瞬一瞬が一期一会と考え、今しか出来ないサービスを創造します。
5. 入居者様本位の生活重視の場として本人と家族のあり方を創造します。
6. 入居者様と個別的关系を深め、人間性重視のサービスを目指します。
7. 普通の生活とは何かを真に理解できる人財を育てます。
8. 地域に密着し、地域に貢献できる福祉サービスの提供を目指します。

